

Встречаемость психотических нарушений при болезни Паркинсона (по данным литературы)

Сафонова Н.Ю., ст.н.с, НМИЦ Бехтерева,
Санкт-Петербург

Актуальность и цели исследования:

Болезнь Паркинсона (БП) – распространенное нейродегенеративное заболевание, поражающее преимущественно дофаминэргические нейроны компактной части черной субстанции головного мозга. Распространённость заболевания в мире составляет 0,3%, причем процент заболевших постепенно возрастает с увеличением среднего возраста населения.

Цель исследования – анализ отечественных и зарубежных исследований, посвященных немоторным проявлениям БП у европеоидов

Материалы и методы:

Проведен поиск русско- и англоязычных статей в научных базах PubMed, Scopus, Web of Science, E-library, Scopus по ключевым словам: неоторные проявления, болезнь Паркинсона, когнитивные расстройства, аффективные расстройства, поведенческие расстройства, non-motor features, Parkinson disease, cognitive disorders, affective disorders, behavior disorders. Глубина поиска составила 10 лет, в последующем были проанализированы статьи на русском и английском языках с 2010 по 2020 гг. В обзор были включены полнотекстовые статьи с указанием объема выборки исследуемых групп пациентов.

Патогенез психотических нарушений при БП



Частота встречаемости психотических нарушения при болезни Паркинсона

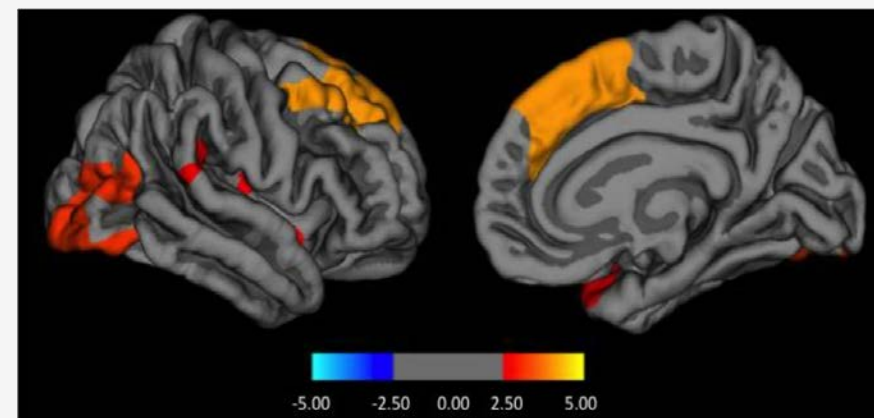
Год	Страна	Частота встречаемости	Выборка
2016	РФ	6,5%	31
2014	РФ	6,6%	136
2019	США	37,6%	1406
2018	США	32,8%	120
2018	США	22,6%	137
2017	США	32,7%	101
2016	Бразилия	15,7%	102
2014	Нидерланды	21,2%	414

- Средний показатель встречаемости психотических нарушений в РФ составил 6,55%.
- Частота встречаемости психотических нарушений в США по данным публикаций колебалась от 3 до 37,6% (при объемах выборки от 101 до 1406 человек).
- Средний показатель встречаемости психотических нарушений в США составил $25,7 \pm 12,38\%$.
- Средневзвешенный показатель частоты встречаемости психотических расстройств, ассоциированных с БП, в мире составил $19,7 \pm 12,8\%$.

Выводы:

Важно учитывать возможность развития психотических расстройств у пациентов с БП и учитывать эти немоторные проявления при формировании индивидуальной программы лечения и реабилитации больных с БП.

При наличии психотических нарушений у пациентов с БП при нейровизуализации выявляется снижение толщины коры в правом полушарии лобной, затылочной, теменно-височной долях, островке, а также уменьшение объемов с двух сторон в базальных ганглиях и гиппокампе.



По Dominic H ffytche et al., 2017