



Ташкентский Педиатрический медицинский институт
Кафедра Психиатрии, наркологии, детской психиатрии,
медицинской психологии и психотерапии

Особенности эмоционального интеллекта у больных параноидной шизофренией

Докладчик: Матвеева Анастасия Александровна - соискатель степени PhD., ассистент кафедры.
anastasia.chistyakova@gmail.com

Абдуллаева Васи́ла Қаримбековна - д.м.н., доцент,
заведующая кафедрой психиатрии, наркологии, детской психиатрии, медицинской психологии и психотерапии
vasila.abdullaeva@tashpmi.uz

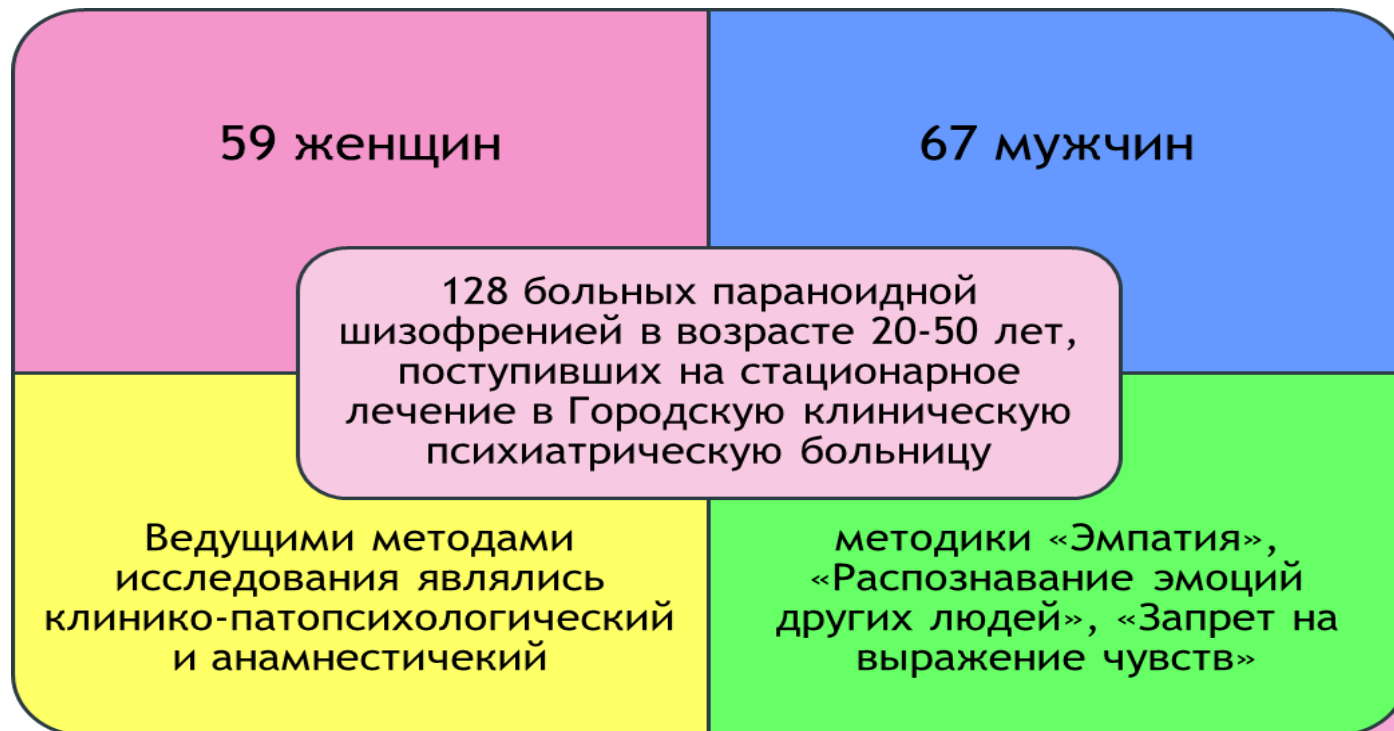
Актуальность проблемы исследования

эмоционального интеллекта у пациентов с параноидной шизофренией обусловлена снижением адаптационных возможностей личности с связи с проявлением негативной симптоматики заболевания. В успешной адаптации человека к условиям быстро меняющегося социума значительную роль играет эмоциональный интеллект, умение считывать мимические выражения лица с окружающих людей реальной действительности. Адаптация в современном обществе, карьерный рост, отношения- все они связаны с определенными интеллектуальными и поведенческими навыками, тесно связанными с эмоциональной сферой личности, возможностями приспосабливаться к стрессовым факторам и проблемным ситуациям. Адаптационный потенциал личности взаимосвязан с его эмоциональными реакциями и статусом.

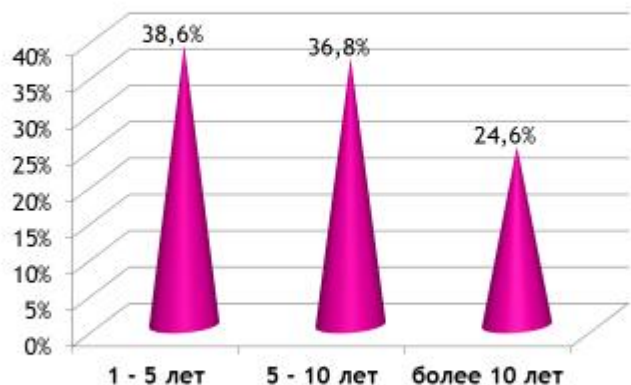
Цель исследования

- ▶ явилось изучение особенностей компонентов эмоционального интеллекта у больных параноидной шизофренией

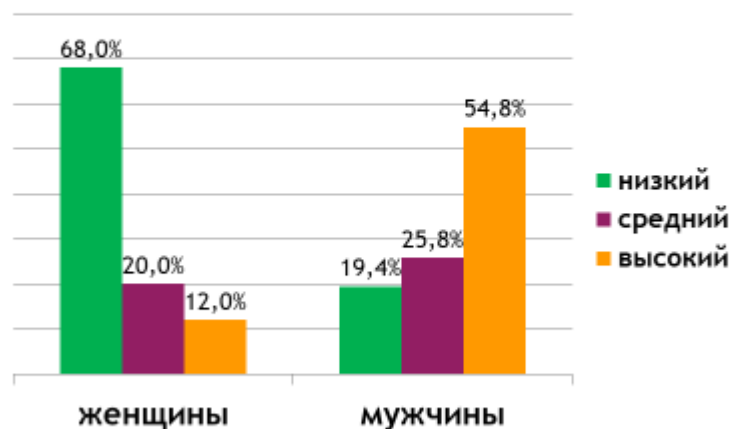
Материалы и методы



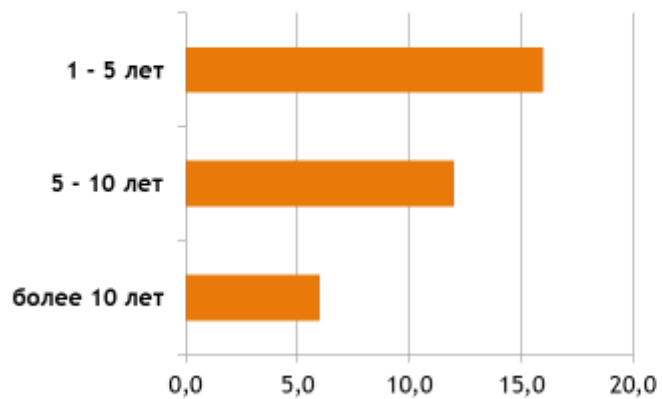
Длительность заболевания



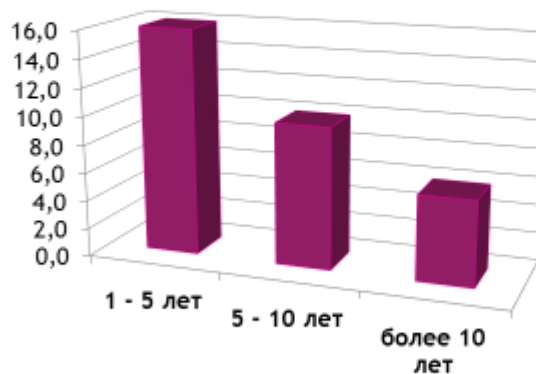
Управление собственными эмоциями гендерный аспект



Распознавание эмоций других людей



Управление собственными эмоциями в зависимости от длительности заболевания



ВЫВОДЫ

- ▶ снижение показателей эмоционального интеллекта у больных параноидной шизофренией связано с уплощением в эмоциональной сфере и нарастанием апатии и негативной симптоматики. Определены значительные снижения импрессивного компонента эмоционального интеллекта, представленные затруднениями в распознавании эмоций других людей по мимическим и пантомимическим проявлениям. Выявленные нарушения эмоционального интеллекта и сопутствующая им социальная дезадаптация больных требуют психологического сопровождения медикаментозного ведения больных, использования специализированных психокоррекционных вмешательств. Полученные в работе данные о нарушенных и сохранных звеньях эмоционального интеллекта могут использоваться для оптимального выбора психокоррекции, а также для более точного прогнозирования ожидаемой эффективности психотерапевтических интервенций и перспектив социальной адаптации пациентов в зависимости от их индивидуально-личностных особенностей