

Клинико-нейропсихологическое исследование когнитивной сферы у пациентов с депрессиями в позднем возрасте



МОСКОВСКИЙ
ГОСУДАРСТВЕННЫЙ
ПСИХОЛОГО-
ПЕДАГОГИЧЕСКИЙ
УНИВЕРСИТЕТ

ФАКУЛЬТЕТ «КЛИНИЧЕСКАЯ
И СПЕЦИАЛЬНАЯ ПСИХОЛОГИЯ»

Рощина И.Ф., Сафарова Т.П.

ФГБНУ НЦПЗ, МГППУ

ХVII Съезд психиатров России
«Интердисциплинарный подход к коморбидности психических расстройств
на пути к интегративному лечению»
15 - 18 мая 2021 г., Санкт-Петербург

Введение

- В современных условиях неуклонного увеличения в населении Земли численности лиц пожилого и старческого возраста возрастают проблемы соматического и психического здоровья человека на позднем этапе онтогенеза.
- Одной из важных задач клиницистов и психологов, работающих с пациентами пожилого и старческого возраста, является комплексная клинико-психологическая помощь больным с депрессиями.
- Депрессивные расстройства являются наиболее распространенными психическими

нарушениями в пожилом возрасте

[Руководство по гериатрической психиатрии / под ред. проф. С.И. Гавриловой. – Москва : МЕДпресс-информ, 2020. – 424 с.]

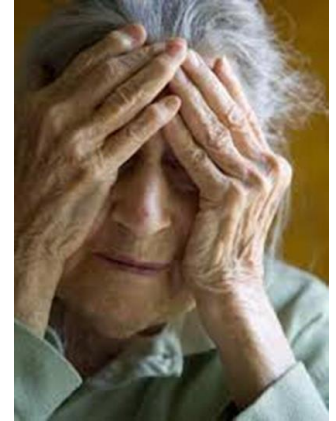
- У пожилых больных депрессии часто сочетаются с нарушением когнитивных функций.
- При отсутствии адекватной антидепрессивной терапии эти расстройства обнаруживают тенденцию к прогрессированию и даже развитию деменции

[Panza F., Frisardi V., Capurso C., D’Introno A. et al. Late-life depression, mild cognitive impairment, and dementia: possible continuum? // Am. J. Geriatr. Psychiatry. 2010;18(2):98-116]

- Депрессивные больные с когнитивными расстройствами отличаются замедлением развития терапевтического ответа, значительным повышением риска лекарственных осложнений, тенденцией к затягиванию депрессивных фаз и ухудшению качества ремиссий

[Baldwin R., Wild R. Management of depression in later life. Advances in Psychiatric Treatment. 2004;10:131-139]

- ❑ **Цель работы** – клинико-нейропсихологическое исследование когнитивной сферы у когорты пациентов позднего возраста с депрессией в сравнении с группой контроля.
- ❑ Исследование выполнено в рамках комплексной мультидисциплинарной программы, которая реализуется в отделе гериатрической психиатрии ФГБНУ НЦПЗ (руководитель – профессор С.И. Гаврилова).



Материал и методы исследования

- ❖ Обследована группа пациентов геронтопсихиатрического стационара клиники ФГБНУ НЦПЗ (62 человека) согласно следующим критериям:
 - ✓ возраст 60 лет и старше (средний возраст – 76,4 г),
 - ✓ из них 32 мужчины и 30 женщин,
 - ✓ наличие депрессивного эпизода легкой и средней степени тяжести в рамках однократного депрессивного эпизода, депрессивной фазы при рекуррентном депрессивном расстройстве или биполярном аффективном расстройстве по классификации МКБ-10 при отсутствии в анамнезе иных психических расстройств.
- ❖ Группа контроля – жители г. Москвы без нервно-психических заболеваний, 40 человек в возрасте от 60 до 77 лет, средний возраст – 72,4 г.
 - ✓ Из них 27 женщин (67,5%) и 13 мужчин (32,5%).
- ❖ Участники обеих групп были правшами.

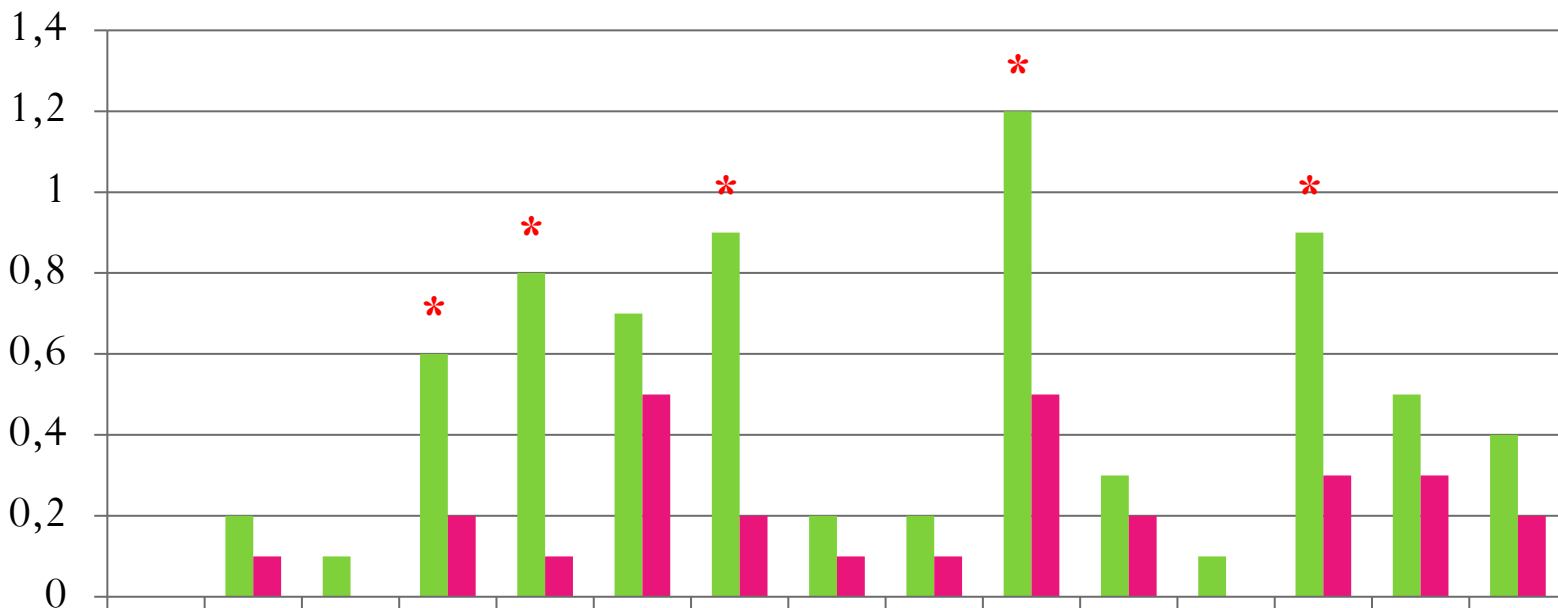
□ Методы

- ✓ **Клинико-психопатологический** (клиническая карта обследуемого - формализованный инструмент клинической и психопатологической оценки состояния пациента)
- ❖ **Нейропсихологический:**
 - ✓ комплексное нейропсихологическое исследование (А.Р. Лурия), включающее исследование гнозиса, различных составляющих праксиса, оптико-пространственной деятельности, речи, памяти, мышления, а также нейродинамических параметров психической активности и ее произвольной регуляции (с количественной и качественной оценкой результатов выполнения проб);
 - ✓ «экспресс-методика исследования когнитивных функций» в позднем возрасте (Корсакова Н.К., Балашова Е.Ю., Рощина И.Ф., 2009)



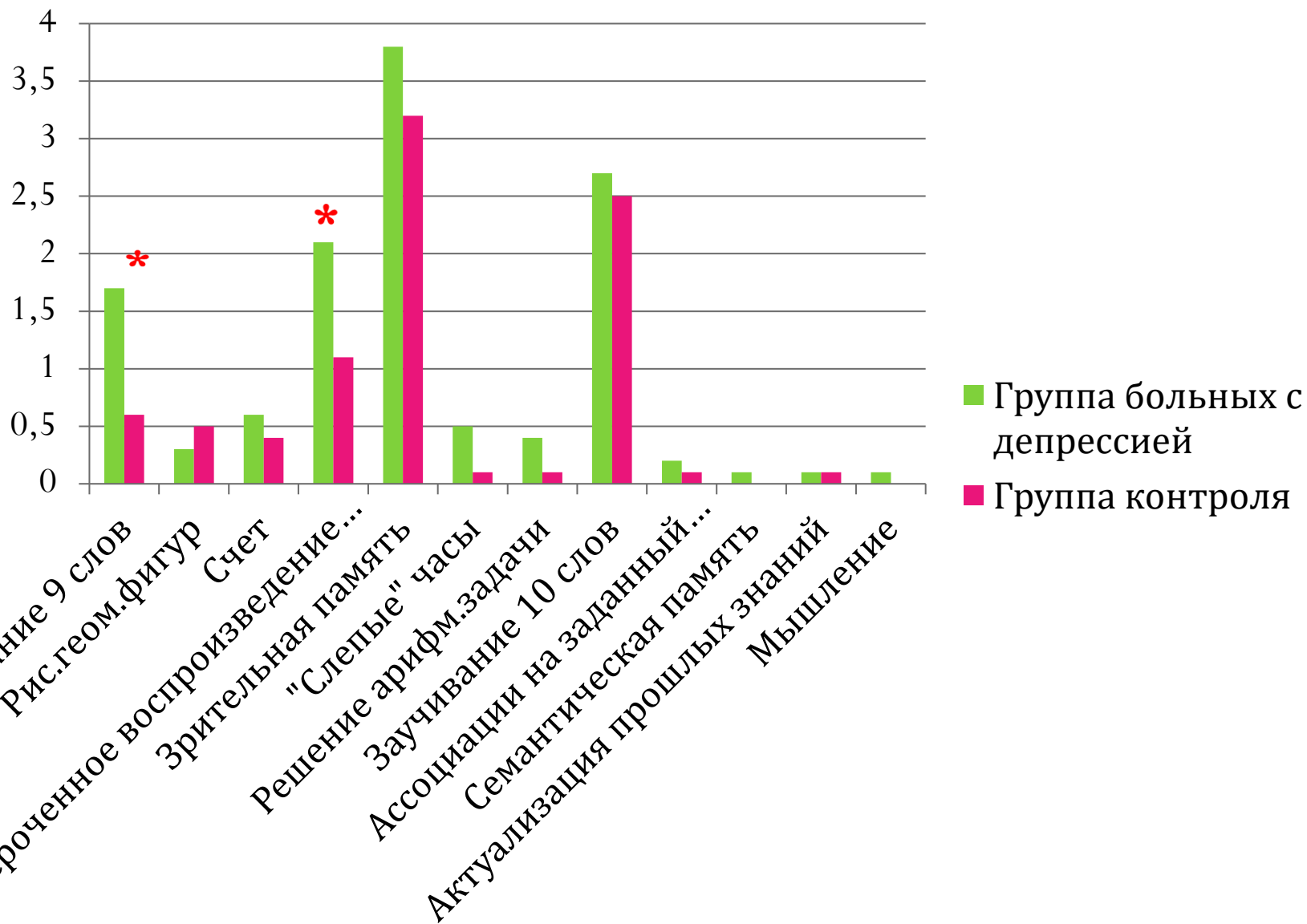
Результаты комплексного нейропсихологического обследования группы больных с депрессией и группы контроля

■ Группа больных с депрессией ■ Группа контроля



Зрительный гнозис
Слуховой гнозис
Праксис позы
Динамический праксис
Пространственный праксис
Самостоятельный рисунок
Понимание логико-грам. Конструкции
Зрительная память
Слухо-речевая память
Невербальная память
Невербальное мышление
Произвольная регуляция Деят.
Контроль

Результаты выполнения экспресс-методики исследования когнитивной сферы (Корсакова Н.К., Балашова Е.Ю., Рощина И.Ф., 1999) группой больных с депрессией и группой контроля



Результаты комплексного нейропсихологического обследования и «Экспресс-методики исследования когнитивной сферы»

- Значимые различия между группами были обнаружены в динамическом праксисе, что проявлялось у пациентов клинической группы в специальных пробах («Кулак-ребро-ладонь», реципронная координация) и в письме.
- Значимые различия между группами были обнаружены в пространственном компоненте праксиса (при выполнении проб Г.Хэда).
- Значимо более выраженные трудности актуализации пространственных представлений отмечались у пациентов с депрессией.
- Оценка регуляторных параметров психической деятельности показала, что у пациентов клинической группы наблюдалось значимое снижение нейродинамических составляющих (медленный темп, латентность включения в задания, истощаемость).
- Качественный анализ результатов в этом случае свидетельствовал, что у пациентов с депрессией наблюдалось больше ошибок по типу снижения избирательности при отсроченном воспроизведении.
- ✓ Результаты запоминания зрительных стимулов оказались ниже у клинической группы, но эти различия не достигали уровня значимости.
- ✓ При запоминании трудно вербализуемых фигур у пациентов с депрессией встречалось больше пространственных ошибок.
- **Заключение.** Комплексная нейропсихологическая оценка различных составляющих когнитивной сферы позволяет описать структуру нейрокогнитивного статуса пациентов с депрессией в позднем возрасте, а результаты нейропсихологической диагностики (в том числе индивидуальные варианты дефицитов в нейропсихологическом статусе) следует учитывать при организации и проведении с такими больными когнитивной стимуляции (когнитивного тренинга).