



**ФГБОУ ВО КрасГМУ им. проф. В.Ф. Войно-Ясенецкого
Минздрава России**

**ФГБУ НМИЦ ПН им. В.М. Бехтерева Минздрава
России**



**"ПРИЛОЖЕНИЕ «EpiTapp» НА БАЗЕ ОС ANDROID КАК ПЕРСПЕКТИВНАЯ
МЕТОДИКА НЕМЕДИКАМЕНТОЗНОЙ ТЕРАПИИ ТРЕВОГИ И
ПРЕДУПРЕЖДЕНИЯ БИЛАТЕРАЛЬНЫХ СУДОРОЖНЫХ ПРИСТУПОВ ПРИ
ФОКАЛЬНОЙ ЭПИЛЕПСИИ У ВЗРОСЛЫХ"**

к.м.н., доцент Народова Е.А., д.м.н., профессор Шнайдер Н.А.

**XVII Съезда психиатров России
г. Санкт-Петербург
15.05.2021 г. — 18.05.2021 г.**

Актуальность



- По данным мировой статистики, заболеваемость эпилепсией составляет 8-12 человек на 1000 населения.*
- Эпилепсия является одним из наиболее частых заболеваний нервной системы с высокой степенью стигматизации пациентов в социуме **
- Несмотря на достижения клинической фармакологии, разработку новых ПЭП, проблема фармакорезистентной эпилепсии остается не до конца разрешенной и сегодня.***
- Частота нежелательных реакций на ПЭП высока.****
- Таким образом, с научной и практической точек зрения актуальна разработка нового эффективного, и экономически доступного немедикаментозного метода реабилитации больных с эпилепсией как на поликлиническом уровне, так и на уровне специализированных противоэпилептических центров.

*Карлов В.А. // Эпилепсия и пароксизмальные состояния. 2018.

**Олейникова О. М., Сарапулова А. А., Авакян Г.Н. // Эпилепсия и пароксизмальные состояния. 2019.

***Казарян А. А., и соавт. // УНЖ. 2010

****Бочанова Е. Н. // Качественная клиническая практика. 2017.

Цель исследования



- Оценка влияния авторской методики кистевого теппинга на состояние биоэлектрической активности головного мозга и клиническая апробация приложения EpiTapp® при фокальной структурной эпилепсии у взрослых.



EpiTapp

Материалы и методы



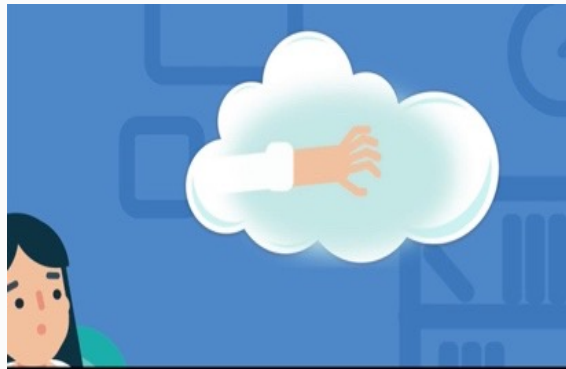
Протокол :

- нанесение удара пальцем кисти по экрану оборудования (смартфон, планшет, на базе Android) с удобной для испытуемого скоростью, в течение 1 минуты
- регистрация параметров кистевого теппинга: количество ударов в минуту, глубина нажатия, равномерность всего цикла ударов
- автоматический расчет: средней, максимальной и минимальной частоты теппинга (Гц); среднего максимального и минимального интервала от удара до удара кистевого теппинга (сек); глубины нажатия; процента стабильности ритма
- автоматическое представление результатов в виде графика и общего списка интервалов между касаниями

«Способ воздействия на индивидуальный ритм человека посредством экзогенной ритмической стимуляции»

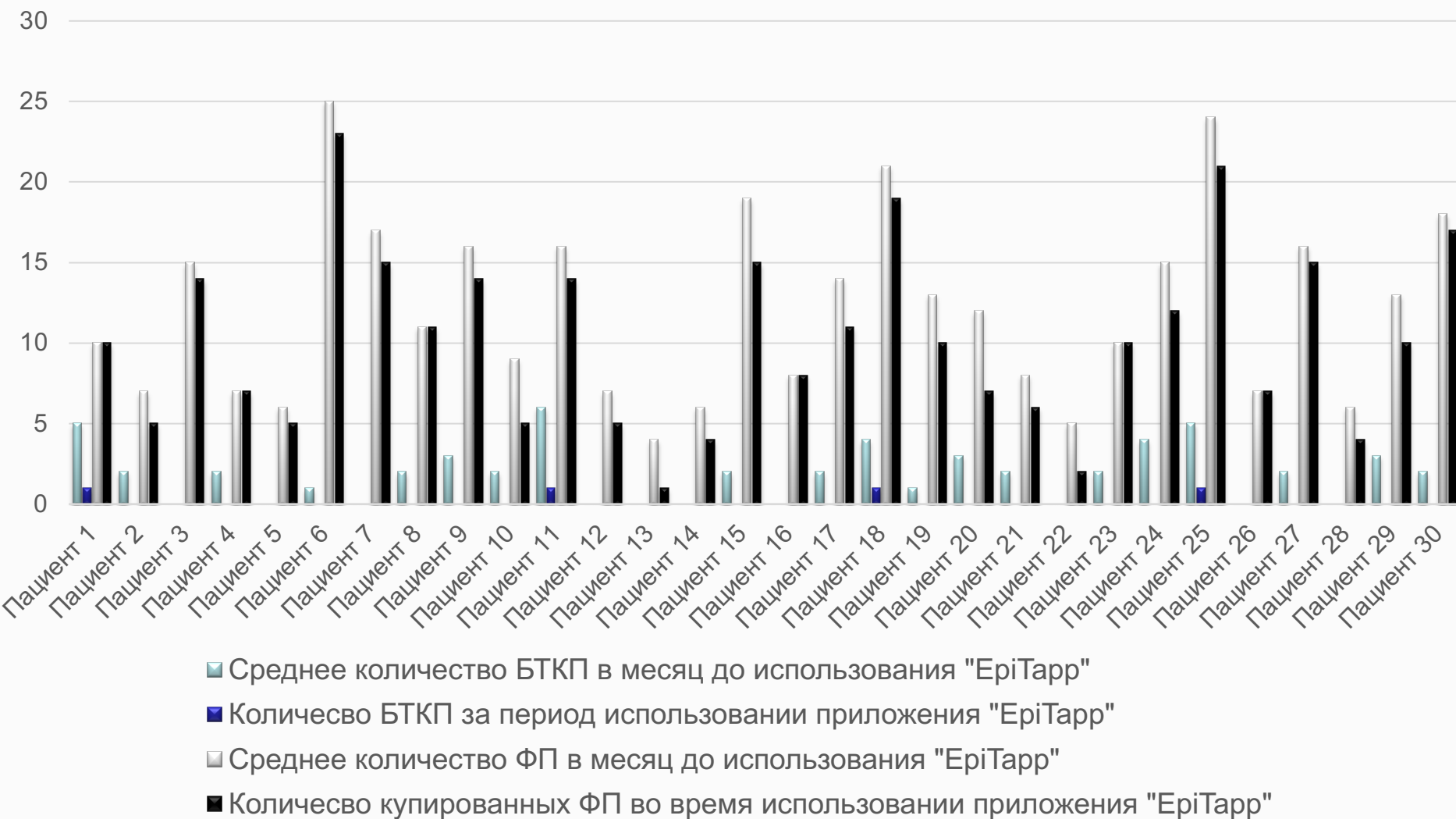
[патент РФ №2606489 от 10.01.2017г.]

Клиническая апробация приложения «EpiTarr®»



- Настройка приложения «EpiTarr» - режим экзогенной стимуляции на частоте 1,13 Гц;
- Период использования - первые признаки эпилептического приступа (аура, фокальный приступ с сохранением сознания);
- Длительность использования – 1 месяц и более;
- Контроль за приступами – Дневник наблюдения за приступами и шкала (в модификации авторов).

Динамика изменения частоты БТКП и продолжительности фокальных приступов на фоне использования приложения «ЕріТарр».



Выводы

- 1) Кистевой теппинга по авторской методике в виде приложения «EpiTapp» уменьшает тяжесть эпилептических приступов на 92,72%, путем купирования БТКП на этапе фокального начала.
 - 2) Кистевой теппинг по авторской методике в 76,3 % случаев способен остановить начинающийся фокальный приступ.
 - 3) Кистевой теппинг по авторской методике не провоцирует клинические эпилептические приступы и рост интериктальных эпилептиформных разрядов у пациентов с эпилепсией.
-