

Сочетание хронической боли в спине с признаками тревоги и депрессии у женщин различного возраста



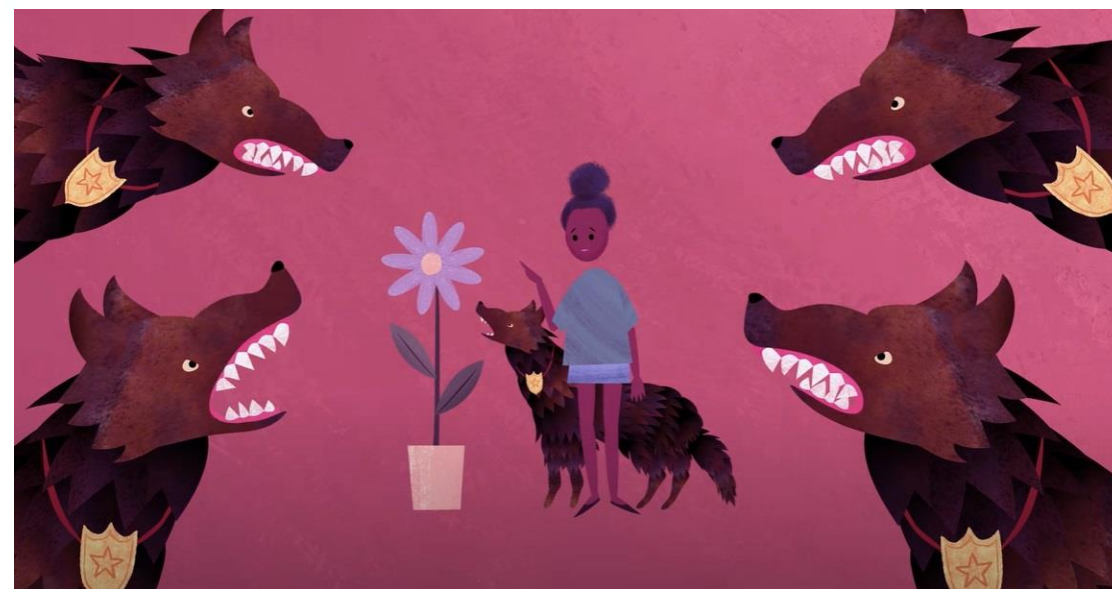
Ксения Манышева, ассистент кафедры
manyshevakb@gmail.com
Заира Джамалова, студентка
Нижават Гамидова, студентка

Взаимосвязь когнитивных, эмоциональных и физиологических характеристик боли

Цель исследования

Оценка взаимосвязи

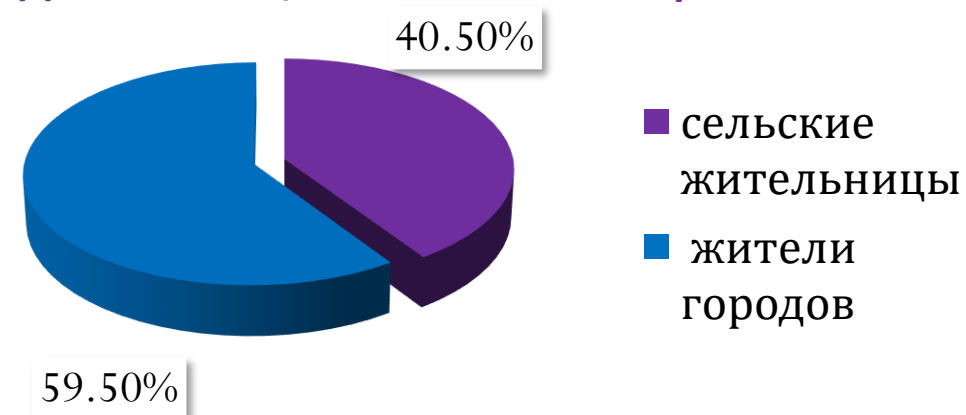
- Хронической боли в спине;
- Тревоги;
- Депрессии.



Материалы и методы: характеристики группы исследования

- Количество: 74
- Пол: женский
- Средний возраст: $46,32 \pm 11,59$ лет
- Средняя продолжительность заболевания: $6,78 \pm 3,5$ лет
- Причина госпитализации: обострение болевого синдрома
- Интенсивность боли по ВАШ: 6-10 баллов
- Среднее значение ИМТ: $27,43 \pm 3,8$ кг/см²

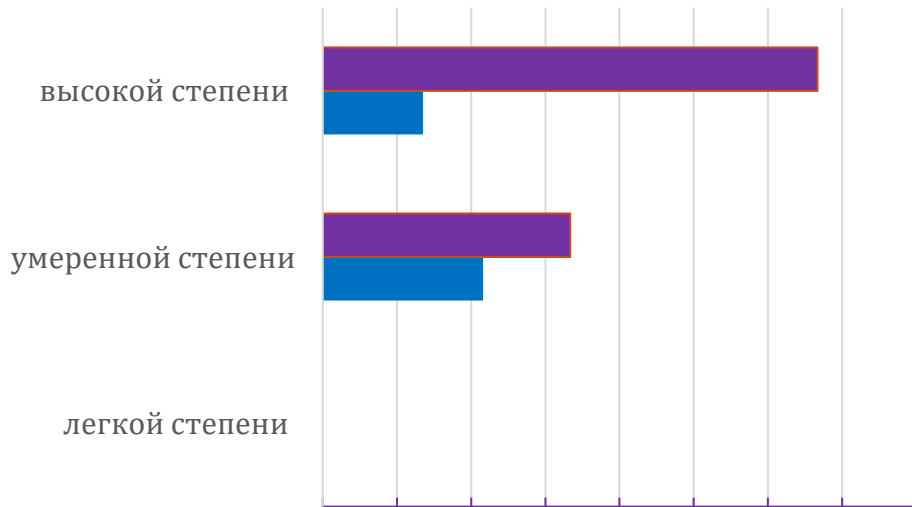
Деление пациенток по зонам проживания



Показатели тревоги по шкале Спилбергера-Ханина

Личностная тревога – у 35,1% исследуемых

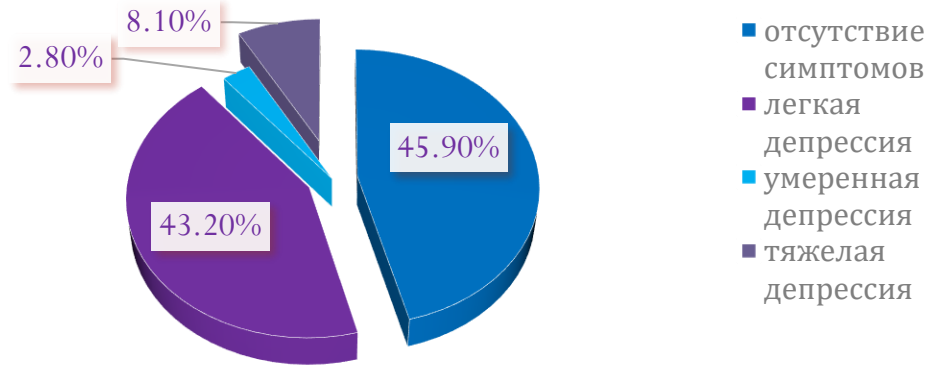
Ситуативная тревожность – у 100% исследуемых



	легкой степени	умеренной степени	высокой степени
■ ситуативная тревожность	0.00%	33.33%	66.67%
■ личностная тревога	0.00%	21.60%	13.50%

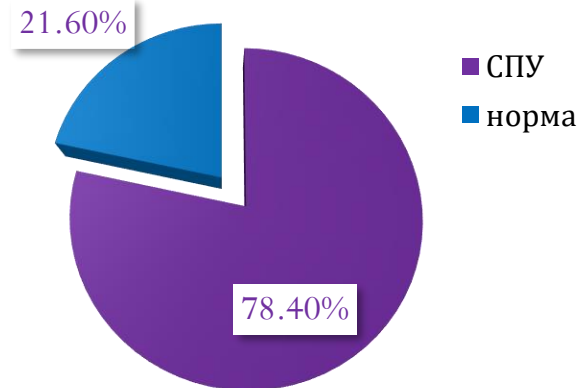
Показатели депрессии по опроснику Бека

Средний балл – 11,65 ± 4,83



Результаты по шкале астении

Синдром патологической усталости – у 78,4% женщин





Выводы

